

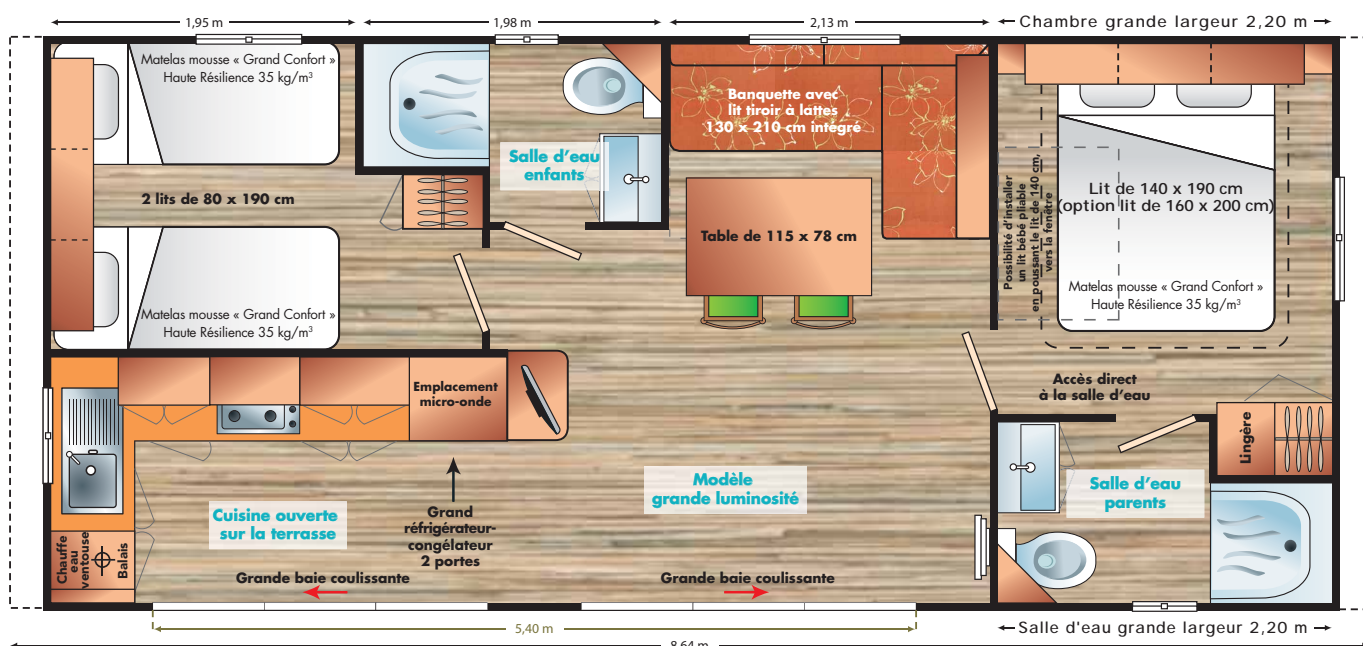
Riviera 2 salles d'eau 2010

8,64 x 4 m - 2 chambres - 4 à 6 personnes - 32,00 m²
2 grandes baies coulissantes 3 vantaux - Cuisine ouverte sur la terrasse



Isolation renforcée TOTALE (laine minérale) : toit (120 mm), murs (50 mm), plancher (64 mm)
Matelas mousse « Grand Confort », Haute Résilience, 35 kg/m³
Fenêtres grande hauteur (+12 cm). Suppression de la porte de séparation salon-cuisine

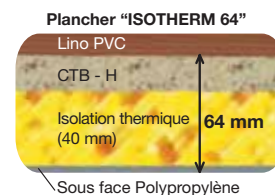
- **Dimensions** (hors tout, gouttières comprises) : 8,64 x 4 m.
- **Superficie** (occupation au sol) = 32,00 m²
- **Couchage** : 4 à 6 personnes
- **2 chambres + lit tiroir à lattes dans le séjour**



- **Dimensions** (hors tout, gouttières comprises) : 8,64 x 4 m.
- **Superficie** (Long. x Larg ext. MH : 8,46 m x 3,78 m) = 32,00 m²
- **2 chambres + lit tiroir à lattes dans le séjour**
- **Couchage** : 4 à 6 personnes

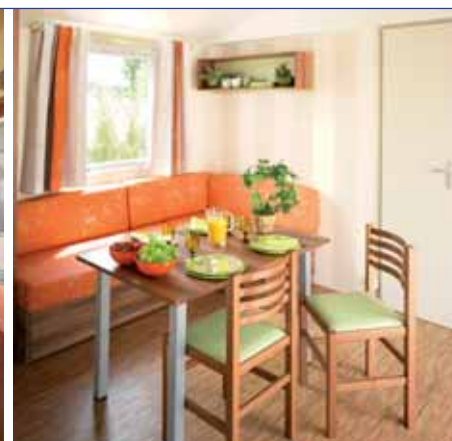
Construction - isolation

- Plancher "ISOTHERM" 64 mm avec isolation thermique renforcée de série (40 mm laine minérale) **Point fort IRM**
- Très grande rigidité uniforme du plancher grâce au châssis ultra résistant acier galvanisé et aux lambourdes bois de grande hauteur (165 mm) très rapprochées (tous les 45 cm) **Point fort IRM**
- Châssis "ISOPRO" d'IRM à installation rapide :
 - Calage facile : 8 points en périphérie + vérins de réglage intégrés **Point fort IRM**
 - Raccordement facile : réseau d'évacuation des eaux usées déjà installé par IRM **Point fort IRM**
 - Branchement facile : boîtier de raccordement électrique pré-installé. **Point fort IRM**
- Murs extérieurs (50 mm) avec isolation renforcée (laine minérale) **Innovation IRM 2010**
- Toiture en panneaux tuiles acier galvanisé anti-corrosion avec isolation renforcée (120 mm de laine minérale) **Innovation IRM 2010**
- Fenêtres à projection avec double vitrage 4-16-4 faiblement émissif **Point fort IRM**
- Convecteur électrique salon de 1500 W, (en option : convecteur dans les chambres (500 W) et la salle d'eau (500 W))
- Gouttières sur l'avant et sur l'arrière avec descentes de gouttières "invisibles" car intégrées dans les montants
- Bardage vinyle de type Canadien, résistant aux U.V. et aux intempéries, sans entretien.
- Chauffe-eau gaz à ventouse. Détendeur-inverseur propane bi-lyre.
- Ampoules à économie d'énergie



Séjour (plafond rampant : 2,08 / 2,46 m)

- Banquette de séjour avec tissu traité anti-taches Teflon® et anti-moisissures Sanitized® avec lit tiroir à lattes intégré
- Table basse de salon
- Meuble de rangement au-dessus de la banquette
- Table de repas rectangulaire avec 2 chaises en hêtre avec skai.



Cuisine américaine ouverte sur la terrasse

- Plaque gaz inox 4 feux (piézzo + thermocouples)
- Réfrigérateur-congélateur Candy 4**** deux portes, 215 l, Classe A (de faible consommation électrique) de couleur grise
- Evier inox avec mitigeur équipé d'un réducteur de débit d'eau
- Tiroirs casseroles et nombreux rangements
- Placard du chauffe-eau aménagé en placard à balais
- Rideaux de série sur la baie de cuisine.

Grande chambre parents (2,20 m de large) **Point fort IRM**

- 1 lit 140 x 190 cm. (option grand lit 160 x 200 cm) **Point fort IRM**
- Possibilité de mettre un lit de bébé (si lit 140 x 190 cm)
- Matelas mousse, « Grand Confort », Haute Résilience 35 kg/m³ avec traitement anti-taches, anti-acarien, anti-microbien, anti-allergique et anti-moisissure
- 2 chevet, 2 spots de lecture indépendants, 1 meuble pont en tête de lit,
- 1 véritable penderie lingère, double porte, grande capacité.



Chambre enfants

- 2 lits de 80 x 190 cm, matelas "Grand Confort" de qualité supérieure
- 1 chevet amovible, 3 rangements hauts, 1 penderie

2 Salles d'eau et 2 WC

- Cabine de douche thermoformée 80 x 80 cm avec porte en verre Sécurité
- Grand lavabo avec mitigeur équipé d'un réducteur de débit d'eau
- Store enrouleur de série (intimité) **Point fort IRM**
- Chasse d'eau double débit (économique)



1 décoration intérieure

avec portes intérieures de communication isoplans, type bâtiment



"Orange"

Bardage beige, toit noir, volets blancs

- volets plastiques type persiennes (blanc), de série en 2010 sur toutes les fenêtres



IRM répond à la norme «EN 1647» **Point fort IRM**

Tous les modèles IRM 2010 sont 100% conformes aux exigences de la norme européenne EN 1647 «Résidences mobiles - Exigences d'habitation relatives à la santé et à la sécurité».

Options diverses (nous consulter pour tarif et délai) :

convecteurs supplémentaires, hotte, four, store occultant / moustiquaire, etc.